

WESTリプレースシリンダー 5200(GFA52)シリンダー交換方法

1. こちらのドアのシリンダーをWESTリプレースシリンダーに交換します。

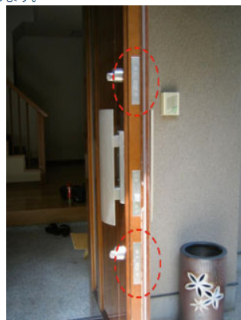


2. 上下2ヶ所のシリンダー交換です。上下で種類の異なるシリンダーが取付けてある場合と、同種類が取付けてある場合があります。必ず、シリンダーを抜き取って形状を確認しましょう。



3. まずは上部のシリンダーを交換しましょう。

4. ドア側面の錠フロントを確認します。上部、下部どちらにも同じ形状のシリンダーが取付けてあります。



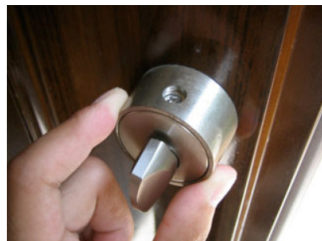
5. 錠フロント部にはWESTと刻印があります。

6. 確認が終わったら、室内側サムターンを外しましょう。



7. サムターンのリング部分を手で回して、画像のようにリングにある穴をネジ位置に合わせます。

8. 手順7で見えたネジを、プラスドライバーを使って外します。取外したネジなどの部品は、取付に使うものもありませんので、無くさないようにして下さい。



9. サムターンが外れました。

10. 外したサムターンの内側を見ると、画像のように十字型の部分があります。取付の際は、その向きに注意しましょう。



11. サムターンを外して出てきた内部のネジ2本を外します。

12. ネジが抜けました。

ホフ。



13.次に錠フロントのネジ2本を外します。



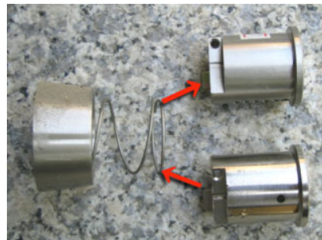
15.小さいマイナスドライバーなどを使って、画像のように室外側のピンだけを浮かせます。



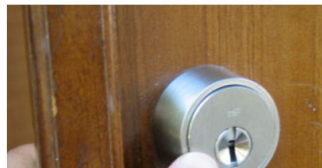
17.ピンを引き抜けば、室外側のシリンダーが取り外せます。



19.取外した既存の室外側シリンダーを、リング部分から抜取り、新しくリプレイスシリンダーをリングに入れ替えます。



21.手順18の切欠きに新しいシリンダーを取付けましょう。差込む向きに注意して下さい。



14.表面のプレートが外れます。



16.ピンが浮いたら、後は手で抜くことが出来ます。抜きにくい場合はペンチ等の工具を使うと簡単に引き抜けます。この際ピンを取り外すと同時に外側シリンダーも外れますので手でシリンダーを押さえながら作業して下さい。シリンダーが落下しキズがつく恐れがあります。



18.扉の切欠きは画像のような形です。



20.リングにリプレイスシリンダーを組替ました。



22.手順16で抜いたピンを差込み、室外側シリンダーを固定します。後は外した時と逆の手順で取付けます。





23. 上部シリンダーの取付けは完了です。
下部シリンダーも同じ手順で交換して下さい。



24. これで上下とも交換完了です。



比較的簡単にお取替出来ますが、
お困りな事、ご不明な点ございましたら
お気軽に当店までお問い合わせ下さい。

お問い合わせ 《 dewalock@arion.ocn.ne.jp 》

画像の無断使用、流用は固くお断りします。