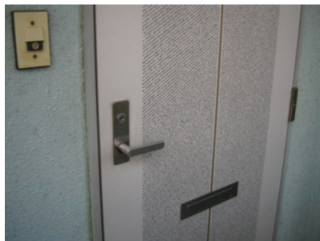


ALPHA(アルファ)edロック MIWA RAタイプ取替説明ページ

1. こちらのドアの鍵を暗証番号式の【edロック】に取替します。こちらのシリンダーのタイプはRAタイプになります。



2.RAタイプは主にアパート等で多く見られる面付錠になります。同じRAタイプでレバー部分がノブタイプの物はedロックにお取替で構いません。レバータイプの錠ケースにお取替が必要になります。ノブタイプはこちらをご参照下さい。



3.室内側の画像です。



4.よく見てみると【MIWA 85RA】と刻印されています。



5.まず室内側のレバーの根元に小さいネジがありますので、プラスドライバーで緩めて下さい。



6.ネジを緩めれば室内側のレバーが外れます。



7.室内側レバーを外したら外側のレバーを引き抜き取り外します。



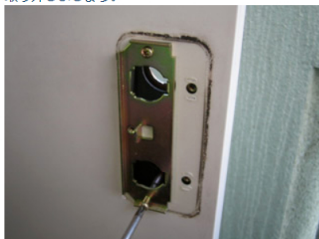
8.次に室内側の本体にネジ3本ございまして、このネジを緩めて取り外します。



9.3本のネジを外せば室内側本体が取り外せます。



10.次に下記画像の様なブラケットがついています。ネジ2本で固定されていますので、2本のネジを緩め取り外しましょう。



11.ネジを取り外せばブラケットが外せます。その際取り外したと同時に外側の長座も外れますので、長座を手で押さえながら作業しましょう。



12.外側の長座も取り外します。



13.次に既存のシリンダーを取り外します。シリンダー周りにプレートが付いており4本のネジでシリンダーが固定されているので4本のネジを潰さないように慎重に緩め取り外して下さい。



14.シリンダーが取り外せました。



15.シリンダーが外せたら、edロックに付属していますエクステンションユニットに入れ替えます。



16.次に13でははずしたシリンダー固定プレートをユニットに取付けます。



17.プレートを押さえながら取り外したビス4本で固定します。



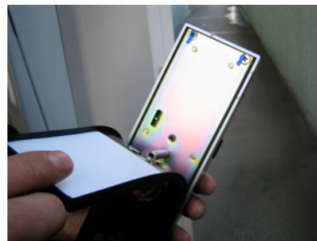
18.既存のシリンダーからエクステンションユニットへ入れ替え出来ました。



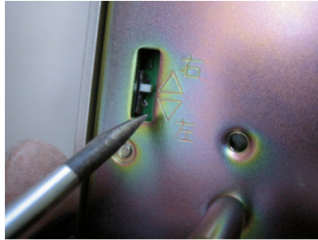
19.次にedロック本体の設定をします。



20.edロック本体裏側のラバーをペロッとはがします。



21.すると画像のようなスイッチがございます。ドアの勝手にあわせてスイッチの切り替えをします。左勝手の場合は左に。右勝手の場合は右にあわせます。設定が終わったらはがしたラバーを元に戻して下さい。勝手にについてはこちらをご参照下さい。



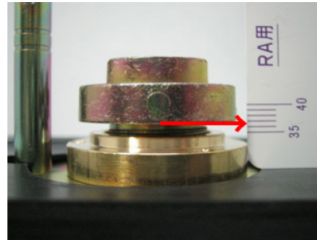
22.次にedロックに付属している下記画像の様なメンテナンスカードを用意します。



23.edロック本体裏側のアタッチメントを扉の厚さにあわせて調節します。アタッチメントはネジ式になっていますのでクルクルと回ります。アタッチメントを締めれば下がっていき、緩めれば高くなってきます。



24.メンテナンスカードを垂直に立てて既存のドアの厚さに合わせます。ドアの厚さを測る際にこのカードを利用すると便利です。



25.アタッチメントの溝が縦になるように合わせます。

26.設定が終わりましたらedロック本体を取付ましょう。





27.画像11で取り外した既存のブラケットとビス2本でedロック本体を固定します。



29.室内側の本体を取付けます。その際取替えたエクステンションユニットの向きを28の画像のedロック本体の向きと合うように調整します。



31.画像8で取り外したネジ3本でしっかり締めます。



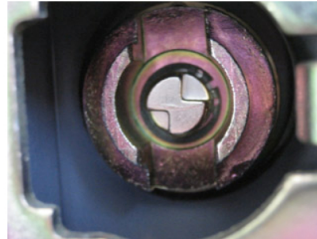
33.スペーサーをレバーに付けたらレバーを差し込みます。



35.これでedロックの取替完了です。あとは付属の説明書をご参照頂き暗証番号の設定を行って下さい。



28.ブラケットの穴から覗いて見るとこのような形になっています。



30.向きを確認したら室内側本体を取付けます。



32.取り外したレバーにedロックに付属しているフランジブッシュというスペーサーを付けます。



34.室内側のレバーを付けレバー根元のネジをしっかり締めます。



36.取替えたその日からキーなし生活が始まります。



比較的簡単にお取替出来ますが、
お困りな事、ご不明な点がございましたら
お気軽に当店までお問い合わせ下さい。

お問い合わせ 《 dewalock@arion.ocn.ne.jp 》

画像の無断使用、流用は固くお断りします。

