

⚠ 取付け作業前にご確認下さい。

- ・錠前製品の特質上「未開封」「未使用」であっても、返品交換をお受けできない商品がございます。必ず、実際に設置されている錠前と、交換用製品の形状や寸法が適合しているかご確認下さい。
- ・作業中はストッパーなどでドアを開けた状態で行って下さい。
- ・取付けされている固定ネジは再利用します。無くさないよう保管して下さい。



1. 室内ノブとして使用されることの多い、GOAL ULWシリーズのドアノブの外し方を説明します。



2. まずは、室内側ノブの根本にある小さな穴に、付属の金棒、または、千枚通しなどを「カチッ」と手応えがあるまで挿し込みます。



3. 室内側ノブの握り手部分を引っ張ると外れます。



4. 次に、室内側ノブの台座カバーを外していきます。台座下部の隙間に、マイナスドライバーを押し入れ、軽くこじります。



5. 台座カバーが外れます。



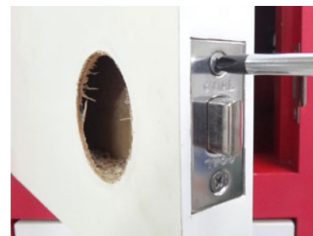
6. さらに、台座の金具部分のネジをプラスドライバーで緩めます。



7. 台座の金具部分が外れます。



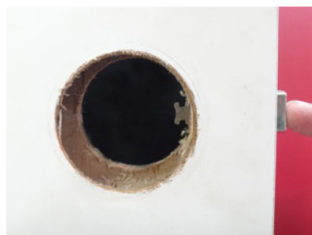
8. 室内側部分を全て取り外すと、室外側ノブが外れます。



9. ラッチケースも取替える場合は、プラスドライバーで、ラッチケースの固定ネジを外します。



10. ラッチケースが取り出し難い場合は、ドアノブの穴から手で押し出しましょう。



11. 新しいノブを[手順10]から逆の手順で取付けていきます。ラッチケースを指で押し込みながら、突起部分が本体と噛み合うようにして取付けます。



12. 室外側ノブから取付け、室内ノブの台座→台座カバー→室内ノブの順番に付けて完成です。

