

1. こちらの玉座を交換します。



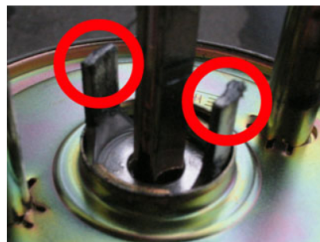
3. まず部屋内側のローズ部分を反時計回りにまわしましょう。素手で回る場合が大半ですが、堅く締め付けられている場合があります。



4. 最後までローズを回すと室内側のノブが外れます。



6. ノブを外して裏側を見てみると画像のように2つの凸部分があります。



8. マルティロック取替玉座に付属されているBタイプスピンドルのHM用を準備します。付属内容はこちらです。



10. マルティロック取替玉座本体の室内側にも9.と同様同じHM用Bタイプスピンドルをしっかりと差し込みます。



2. この場合メーカーがMIWAでタイプがHMと記載されています。



ローズの取り外し方の注意

このMIWA製のタイプは、部屋内側よりドアノブを手で回せば、ほぼ回ります。しかし古かったり、サビ等がついている場合は固くて回りにくい場合があります。

その場合ドアノブを少し叩きながら回すと回ったりします。それでも外せない場合は、パイプレンチなどの道具を使いましょう。

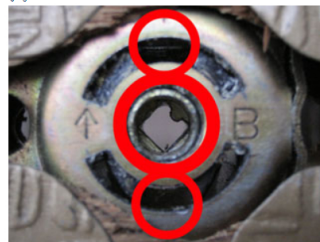
またドアノブの回りにペンキなどが付いている場合は、カッターなどで、取り除いておけば外しやすくなります。

5. すると2本のビスで止めているプレートがありますのでビスをドライバーで取り外します。この時室外側のノブが落下しないよう注意しましょう。



7. 次に扉のケースを見てみると6.の画像の凸部分が上下の○部分とノブ中心のスピンドル(角芯)が中央の○部分に入ります。

※中心のスピンドルには、溝があります。取り付けの際は、この切欠きの方向を合わせて差し込んでください。



9. マルティロック取替玉座本体に8.の画像のBタイプスピンドルを2本しっかりと差し込みます。詳しい差し込み方はこちらです。



しっかりとめ込みます！

11. 次に室内側のノブに装着されているプレートを反時計回りに回しながら取り外します。



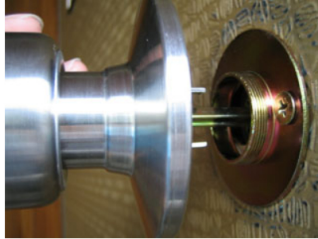
12. マルティロック取替玉座室外側ノブを取付けます。7.の中心のスピンドルの溝の向きに注意して下さい。



13. 次に11.で取り外したプレートを付属のビスで取付けます。閉め過ぎにご注意下さい。



14. 本体室内側(サムターン)を取付けます。7.のスピンドルの向きに注意して下さい。



15. ローズを時計回りに回していきます。



16. ある程度ローズを回しましたらドアノブの付け根あたりに直径2mm程の小さな穴がありますのでそこに専用スリナを引っかけてしっかり締めます。



17. 室内側のサムターン・キーを差し込み動作を確認します。これで取替完了です。約15~20分程で取替できます。

