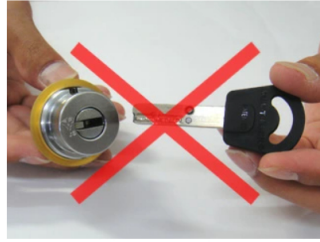


**【作業前に】** 実際にシリンダーの取付け作業を行っていただき、正常に動作しない場合は、以下より、テールピースの向きを変更して下さい。

1. MUL-T-LOCKシリンダーのテールピースの向き変更をしていきます。作業中は絶対に鍵をささないようにして下さい。



2. 通常出荷状態では横向きになっているテールピースを、必要に応じて縦向きに変更します。



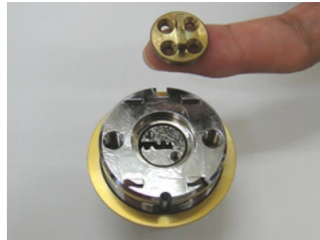
3. テールを取り外していきます。部品を固定している2本のビスをドライバーで抜き取ります。



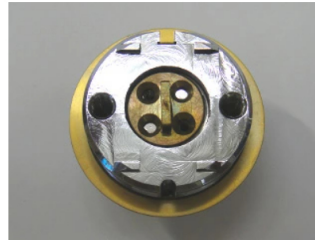
4. テール部品が取り外せました。



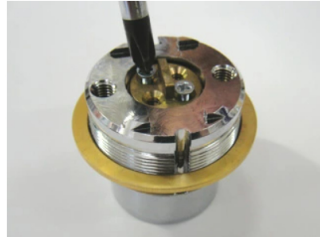
5. 取り外したテール部品の向きを縦にしてシリンダーに戻します。



6. テールの向きが縦になっています。



7. 抜き取っていたビスを締めなおして、MUL-T-LOCKシリンダーのテールピースの向き変更作業は完了です。



比較的簡単にお取替出来ますが、  
お困りな事、ご不明な点がございましたら  
お気軽に当店までお問い合わせ下さい。

お問い合わせ 《 [dewalock@arion.ocn.ne.jp](mailto:dewalock@arion.ocn.ne.jp) 》

画像の無断使用、流用は固くお断りします。